

Industeel



Rapport de Développement durable 2022

Juin 2023



sommaire

| | |
|----------------|--|
| Page 3 | Introduction |
| Page 8 | Un environnement de qualité pour nos travailleurs |
| Page 17 | Santé et sécurité pour nos travailleurs |
| Page 22 | Innover pour accompagner la transition énergétique |
| Page 30 | Notre progression vers un acier décarboné |
| Page 34 | Préserver la qualité de l'eau, de l'air et la biodiversité |
| Page 39 | Santé et sécurité pour nos travailleurs |
| Page 45 | Un soutien à nos communautés locales |
| Page 49 | Une gouvernance garante des droits fondamentaux |
| Page 52 | Index GRI |
| Page 54 | Contact |

"Smarter steels for people and planet"*

En tant que leader mondial de l'acier, ArcelorMittal s'est engagé à être le fer de lance de la décarbonation de son secteur. En mobilisant leurs énergies et capacités d'innovation, les quelque 168.000 salariés du groupe dont nous faisons partie veulent faire la différence sur le plan social et environnemental.

Industeel s'inscrit pleinement dans cet élan vers des aciers plus propres, qui non seulement sont produits en émettant moins de carbone mais qui contribuent aussi à la transition écologique chez nos clients. Notre certification ResponsibleSteel™ en cours et la publication de ce premier rapport de développement durable sont les preuves manifestes de cet engagement envers un acier plus durable et responsable.

Comment notre responsabilité d'entreprise s'est-elle traduite dans les faits en 2022 ?

La priorité des priorités d'Industeel reste la **sécurité de notre personnel et de nos cotraitants**. Il s'agit d'un socle de durabilité, que nous avons pu consolider en 2022. L'année écoulée est en effet notre meilleure année en termes de résultats de sécurité. Nous avons également amplifié nos actions de prévention des accidents, notamment à travers la mise en œuvre systématique d'une analyse des incidents graves (« serious occurrences »).

Notre deuxième socle de développement durable est **la réduction de notre empreinte écologique**. Il s'agit d'abord de

sécuriser notre conformité aux normes environnementales les plus strictes, puis de concrétiser notre vision de décarbonation : réduire nos émissions directes de CO₂ de 35% en 2030 (par rapport à 2018). Comme vous le lirez dans ce rapport, nous avons déjà bien progressé sur cette voie et nous avons développé une vision claire des changements à apporter à nos processus industriels pour respecter la cible de réduction de 35% pour 2030.

Notre troisième axe prioritaire consiste à **fabriquer des aciers innovants, qui contribuent à la transformation énergétique de notre planète**. En 2022, la mise en œuvre d'évaluations du cycle de vie de nos produits a permis des avancées majeures dans la mesure plus précise de l'empreinte carbone, en phase avec le programme de transformation XCarb® du groupe. Nous sommes maintenant en mesure de certifier l'empreinte carbone de nos aciers qui sont parmi les produits les moins carbonés disponibles sur le marché. Industeel contribue aussi à la décarbonation de notre planète en proposant à nos clients des solutions aciers innovants pour la production d'énergie verte dans toute une série de domaines : les éoliennes, la fabrication de polysilicate pour les panneaux solaires, la production de biocarburants, la cryogénie, la capture du carbone ou le transport et le stockage de l'hydrogène. Nous participons activement à la révolution en marche.

Et le facteur humain ?

Notre personnel se féminise lentement mais sûrement. Les femmes représentent actuellement **30% de la population cadre** chez Industeel. L'objectif est de la porter à **40% d'ici 2030**.



Alex Nick, CEO Industeel

Nos sites de La Loire et de Charleroi ont accueilli leurs premières opératrices. Nous allons poursuivre nos efforts pour promouvoir une plus grande diversité, également vers les personnes handicapées. Sur le plan de la participation des travailleurs, 2022 a été marquée sur nos sites français par la mise en œuvre d'un nouvel accord d'intéressement, permettant à tous de récolter les fruits de nos résultats. En Belgique, un tel mécanisme existait déjà et s'est traduit par une belle prime en 2022. Vous en découvrirez bien davantage sur nos avancées sociales et environnementales au fil des prochaines pages.

Bonne lecture !

*Des aciers plus intelligents pour la planète et ses habitants

A propos d'Industeel

Industeel est une filiale du groupe ArcelorMittal, leader mondial de la production d'acier, qui s'engage à "transformer demain" grâce à la mise à disposition de l'acier.

Pour atteindre cet objectif, Industeel s'appuie sur cinq valeurs fondamentales :



Boldness

Audace

Industeel pousse les limites de l'innovation pour permettre à ses clients de réaliser leurs projets les plus audacieux.



Sustainability

Durabilité

Industeel développe des solutions d'acier pour des applications durables et minimise l'impact environnemental de ses produits.



Quality

Qualité

Industeel suit des normes de sécurité strictes pour garantir la qualité de ses produits.



Leadership

Leadership

Industeel travaille main dans la main avec ses clients, des experts et des organisations internationales pour proposer des solutions d'acier innovantes.



Safety

Sécurité

Industeel met en place des normes de sécurité strictes pour protéger la santé et la sécurité de chaque membre de son personnel.

Cette entreprise reconnue pour sa qualité et son savoir-faire, a acquis une expertise reconnue dans la production d'aciers spéciaux pour des applications variées telles que

- les infrastructures de transport,
- les machines industrielles,
- les équipements de production d'énergie,
- les systèmes de traitement des eaux
- ou encore les installations de stockage de déchets radioactifs.

Fondée il y a plus de 150 ans, Industeel a connu une évolution remarquable et a su s'adapter aux différentes mutations de l'industrie sidérurgique pour devenir un acteur clé du secteur. Son expertise, son innovation et son engagement pour l'environnement ont permis à Industeel de se différencier de ses concurrents et de devenir un partenaire de choix pour les industriels qui cherchent des solutions d'acier sur mesure pour leurs projets les plus ambitieux.

Industeel


ArcelorMittal
Industeel is an ArcelorMittal company

Industeel en bref

Industeel est une référence mondiale des aciers spéciaux. Premier fournisseur européen de tôles quarto en acier allié ou inoxydable, Industeel est présent dans quasiment tous les secteurs de l'industrie avec des solutions innovantes.

Nos sites de production

Industeel possède **5 sites de production en Belgique et en France**, qui emploient plus de 2000 personnes dans trois entités légales.

Industeel Belgium,

Rue de Châtelet 266, 6030 Charleroi
Aciérie, laminoir et finition

Industeel France Le Creusot (2 sites)

56 Rue Clemenceau, 71200 Le Creusot
7 rue du Pavillon, 71670 Le Breuil
Aciérie (au Breuil), laminoir et finition

Industeel France La Loire (2 sites)

254 Rue du Gier, 42800 Châteauneuf
2 Rue Petin Gaudet, 42400 Saint-Chamond
Aciérie, laminoir et finition (Rive-de-Gier) et activités en aval (Saint-Chamond)

Découvrir notre film de présentation



- Aciérie Laminage Tôlerie
- Préfabrication
- Recherche & Développement



Industeel


ArcelorMittal
Industeel is an ArcelorMittal company

Avec 40 bureaux de vente dans 40 pays différents, Industeel est l'un des principaux fabricants internationaux d'acier, avec une capacité inégalée de soutien partout dans le monde.



Notre démarche de certification ResponsibleSteel™

Industeel veut aller au-delà de ses obligations et avoir une action positive pour les générations futures. C'est pourquoi Industeel s'est engagée dans la démarche d'acier responsable ResponsibleSteel™, pilotée par organisme à but non lucratif qui regroupe des producteurs d'acier, des constructeurs automobiles, des entreprises minières, des ONG, des associations professionnelles.

Toutes les entités du groupe ArcelorMittal vont progressivement mettre en place cette démarche d'acier responsable. En ce qui concerne Industeel, **le processus de certification a été initié en 2022 et sera poursuivi en 2023**, avec la visite d'auditeurs certifiés sur les différents sites. Ils vont vérifier le respect d'engagements environnementaux, sociaux et de gouvernance, notamment :

Réduire nos émissions polluantes et nos déchets

Gérer l'eau de façon responsable

Protéger la biodiversité

Lutter contre le changement climatique

Améliorer la santé et la sécurité au travail

Défendre les droits du travail et les droits humains

S'engager envers les communautés locales et parties prenantes

Démontrer notre engagement à faire des affaires de façon responsable



Industeel

ArcelorMittal
Industeel is an ArcelorMittal company

Un environnement de qualité pour nos travailleurs

Le présent rapport fait le lien avec notre contribution aux objectifs de développement durable (ODD) définis par les Nations Unies. Pour chaque chapitre, vous trouverez les icônes correspondantes aux ODD concernés.



Industeel


ArcelorMittal
Industeel is an ArcelorMittal company

40%

Le pourcentage
de femmes
cadres visé en
2030

90%

La proportion de notre
personnel inscrit ayant
eu un entretien
professionnel dans la
période de référence



« Dans cette ère post-Covid. Les travailleurs ont des attentes renforcées en matière d'équilibre vie privée-vie professionnelle et nous devons y être attentifs. »

Bernard Plumier, Directeur des ressources humaines

| Radiographie du personnel | 2020 | 2021 | 2022 |
|--|------|------|------|
| Effectif ETP moyen CDI | 1938 | 1867 | 1837 |
| Industeel Belgium | 868 | 848 | 851 |
| Industeel Creusot | 773 | 735 | 716 |
| Industeel Loire | 297 | 284 | 270 |
| Effectif ETP moyen CDD | 99 | 77 | 85 |
| Industeel Belgium | 83 | 60 | 61 |
| Industeel Creusot | 12 | 13 | 20 |
| Industeel Loire | 4 | 4 | 4 |
| Effectif ETP moyen intérimis | 99 | 74 | 138 |
| Industeel Belgium | 14 | 28 | 31 |
| Industeel Creusot | 69 | 36 | 80 |
| Industeel Loire | 16 | 10 | 27 |
| Effectif ETP moyen incluant CDI, CDD et intérimis | 2136 | 2018 | 2060 |
| Industeel Belgium | 965 | 936 | 943 |
| Industeel Creusot | 854 | 784 | 816 |
| Industeel Loire | 317 | 298 | 301 |
| Effectif ETP moyen alternants | 10 | 8 | 18 |
| Industeel Belgium | 0 | 0 | 1 |
| Industeel Creusot | 7 | 7 | 13 |
| Industeel Loire | 3 | 1 | 4 |
| Part de l'effectif en contrat à durée indéterminée (CDI) (en %) | 91% | 93% | 89% |
| Nombre d'embauches (CDI uniquement) | 67 | 68 | 129 |
| Industeel Belgium | 38 | 41 | 50 |
| Industeel Creusot | 23 | 24 | 66 |
| Industeel Loire | 6 | 3 | 13 |

| Radiographie du personnel | 2020 | 2021 | 2022 |
|---|-------------|-------------|-------------|
| Nombre de départs (CDI uniquement) | 108 | 154 | 126 |
| Industeel Belgium | 46 | 47 | 56 |
| Industeel Creusot | 55 | 77 | 56 |
| Industeel Loire | 7 | 30 | 14 |
| Dont démissions | 27% | 36% | 40% |
| Taux de rotation (turnover) nombre de départs sur l'année + nombre d'arrivées / 2 / nombre de salariés au 1er janvier de l'année | 4,5% | 5,9% | 6,9% |
| Industeel Belgium | 4,8% | 5,2% | 6,2% |
| Industeel Creusot | 5,0% | 6,9% | 8,5% |
| Industeel Loire | 2,2% | 5,8% | 5,0% |
| Absentéisme < 6 mois (%) | | | |
| Industeel Belgium | 6,0% | 7,4% | 7,9% |
| Industeel Creusot | 6,8% | 5,0% | 5,5% |
| Industeel Loire | 9,3% | 7,3% | 7,0% |
| Répartition des contrats à durée déterminée (en %) | | | |
| CDD classiques | 48% | 48% | 35% |
| Intérim | 48% | 47% | 57% |
| Contrats d'alternants, V.I.E., apprentissage | 4,8% | 5,0% | 7,5% |
| Effectif à temps partiel (en %) | | | |
| Industeel Belgium | 3,6% | 3,9% | 5,0% |
| Industeel France | 5,0% | 5,5% | 5,3% |
| Age moyen | | | |
| Industeel Belgium | 45 | 45 | 45 |
| Industeel France | 43 | 44 | 43 |
| Ancienneté moyenne | | | |
| Industeel Belgium | 18 | 18 | 18 |
| Industeel France | 14 | 14 | 14 |
| Nombre de travailleurs > 55 ans | | | |
| Industeel Belgium | 200 | 206 | 226 |
| Industeel France | 146 | 130 | 137 |
| Nombre de travailleurs < 25 ans | | | |
| Industeel Belgium | 33 | 42 | 46 |
| Industeel France | 37 | 30 | 45 |
| Nombre de jeunes accueillis par nos sites | | | |
| Industeel Belgium | 15 | 34 | 35 |
| Industeel France | 17 | 23 | 25 |
| Nombre total de salariés qui ont pris un congé parental | | | |
| Industeel Belgium | 8 | 9 | 11 |
| Industeel France | 9 | 8 | 10 |
| Nombre d'entretiens d'évaluation et de développement professionnel | | | |
| Industeel Belgium | 523 | 511 | 509 |
| Industeel France | 531 | 621 | 860 |
| Evolution entretien d'évaluation sur 3 dernières années (% effectif CDI) | | | |
| Industeel Belgium | 60% | 60% | 59% |
| Industeel France | 50% | 60% | 89% |

2022 a été marquée par le retour d'événements en entreprise (Journée des familles, Arbre de Noël, remise des médailles en fonction de l'ancienneté, « team buildings ») qui (re)créent du lien entre les salariés. Il sera important de poursuivre et amplifier ces interconnexions dans un contexte de gestion du facteur humain où nous épinglons les priorités suivantes ...



Le 26 juin 2022, le retour de la Journée de Familles, annulée 2 années de suite à cause du Covid, a réuni quelque 500 personnes à l'Abbaye d'Aulne, près de Charleroi.

Un cadre clair pour le télétravail

En 2022, Industeel a défini un règlement clair pour l'organisation du télétravail : quel est le nombre de jours de télétravail admis, quels sont les postes et fonctions ouverts au télétravail, etc. Chaque télétravailleur doit également répondre à un questionnaire (check-list) pour vérifier que le travail à la maison peut être effectué dans de bonnes conditions et contribue à la qualité de vie au travail en général.

Reprise des embauches dans un contexte de pénuries

Après deux années marquées par un plan de transformation et un net ralentissement des embauches, Industeel a recommencé à recruter de façon prudente. Il s'agit d'un signal positif dans un contexte où la plupart des équipes ressentent une charge de travail très importante. L'absentéisme se situe à un niveau assez élevé sur certains sites et certaines catégories de personnel, ce qui accroît la pression sur les équipes.

Le besoin de recruter pour maintenir ou compléter les compétences, et pour doter l'organisation des effectifs adéquats se heurte toutefois à la réalité d'un marché de l'emploi en tension dans un environnement fortement concurrentiel, a fortiori pour des métiers en pénurie. Les postes vacants dans la maintenance sont particulièrement difficiles à combler. De même, les écoles forment de moins en moins aux métiers de la métallurgie. En Belgique, plus aucune université n'organise de cursus en la matière.

Dans ce contexte, Industeel mène des actions auprès des écoles et universités, et les relaie dans la presse et sur les réseaux sociaux pour susciter des vocations et attirer des talents.

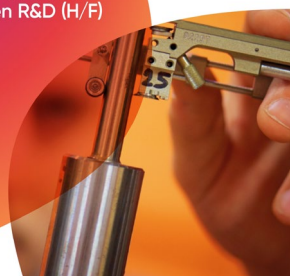
Notre site du creusot recherche :

> Un Responsable
Approvisionnement Matières
premières (H/F)

> Un ingénieur R&D soudage
(H/F)



Rejoignez l'équipe et
contribuez à
l'innovation avec ce
poste à pourvoir de
Technicien R&D (H/F)



Industeel



Industeel

Alternance

Forge ton avenir

Que tu sois passionné(e) par la maintenance industrielle, le commerce, les finances, l'informatique, la qualité ou la communication, Industeel a une alternance qui correspond à tes aspirations.

Nous te donnons la possibilité de travailler aux côtés de professionnels expérimentés, d'apprendre de nouvelles compétences et de contribuer à des projets passionnants.

Retrouvez toutes les offres sur <https://arcelormittal.jobs.net/>

Démarrage de l'alternance en Belgique et extension de son usage en France

L'apprentissage et le travail en alternance sont une réalité depuis plusieurs années sur les sites français d'Industeel, notamment pour les métiers de la maintenance, et depuis peu sur d'autres profils. Ce dispositif, par lequel Industeel exerce résolument son devoir sociétal, permet à la fois d'attirer tôt les talents de demain, et de leur offrir une formation au plus près de nos métiers. En 2022, des liens ont été noués avec le pôle de compétitivité Nuclear Valley de la Région Bourgogne-Franche Comté afin d'élargir le vivier de candidats. Élargis à 2 ans, les cycles d'apprentissage en alternance se soldent par une majorité de recrutements.

Le site de Charleroi a conclu en 2022 son premier contrat de travail en alternance, dans un pays où la formule est beaucoup moins implantée qu'en France ou en Allemagne.

Industeel


ArcelorMittal
Industeel is an ArcelorMittal company

Employabilité des seniors

Dans un contexte d'allongement des carrières, Industeel est attentive à explorer diverses pistes pour améliorer la qualité de vie au travail des travailleurs plus âgés.

L'entreprise soutient et promeut une possibilité de réduction du temps de travail à 4/5 en fin de carrière. De manière générale, le temps partiel intéresse davantage les employés (15%) et les cadres (7%) que les ouvriers (4%).

En France, un accord « temps partiel gestion de fin de carrière » concerne potentiellement tous les travailleurs deux ans avant la retraite, tirant profit d'un mécanisme de compensation de perte de salaire. Un grand nombre de cadres et techniciens en ont fait la demande, pour bénéficier d'une « retraite progressive ».

Par ailleurs, toujours en France, Industeel met en œuvre l' « accord senior » conclu au niveau de ArcelorMittal France qui permet aux travailleurs seniors de conserver leur rémunération en cas d'orientation d'un emploi posté vers un emploi de jour.

Actionner l'enquête de satisfaction

Trois fois par an, Industeel sonde la satisfaction de ses cadres à travers une enquête « Climate Report », institutionnalisée depuis fin 2021 au niveau Groupe. La courbe générale de satisfaction des cadres est en progression depuis 2022. L'enquête indique des attentes fortes en matière de vision d'évolution de carrière et de clarification des processus de promotion et de mobilité interne. L'amélioration de l'accueil et intégration des nouvelles recrues (onboarding) est un autre point d'attention.

Industeel prend soin de traduire les enseignements de ces sondages en actions de terrain, à travers par exemple la remise sur pied d'un **comité carrière cadres annuel** qui permet d'orienter les carrières et de sécuriser les plans de succession, et dont les conclusions font l'objet d'un retour auprès des collaborateurs.

Une autre avancée concrète est la création en 2022 d'un **mécanisme de mentoring** (un cadre expérimenté – le mentor – accompagne un cadre débutant – le mentee – sur base volontaire) : 16 binômes mentor-mentee ont vu le jour dès la naissance de la démarche en 2022.

Industeel a initié une réflexion pour étendre ce type de sondage de satisfaction à l'ensemble du personnel.

| Satisfaction des cadres (exempts) | 2020 | 2021 | 2022 |
|--|------|------|------|
| Indice eNPS d'engagement des cadres (exempts) : évolution % de promoteurs et neutres | N.A. | -5 | 2,6 |

Formation

Une des priorités d'Industeel, partant des besoins du personnel exprimés lors des entretiens d'évaluation, est d'assurer un suivi efficace des plans et budgets de formation. Le cycle de gestion et validation des formations est en train d'être revu et modernisé. La ligne managériale sera notamment mieux informée des formations disponibles et validées. Outre la meilleure adéquation entre les formations déployées et les besoins exprimés par les services opérationnels ou dérivés des évolutions stratégiques de l'entreprise, l'enjeu est aussi de garantir que cette dernière s'adapte aux objectifs de formation imposés par la loi (par exemple 4 jours de formation minimum par an par travailleur en Belgique) autant que par le groupe ArcelorMittal.

| Formation | 2020 | 2021 | 2022 |
|---|-----------|-------------|-----------|
| Nombre d'heures de formation par salarié par an | | | |
| Industeel Belgium | 18,4 | 16,7 | 17,3 |
| Industeel France | 12,7 | 17 | 15,7 |
| Coût des formations* (formations internes et externes) | 566.587 € | 1.018.806 € | 840.167 € |
| Nombre de salariés formés | | | |
| Industeel Belgium | 551 | 735 | 887 |
| Industeel France | 759 | 823 | 958 |

*Belgique => chiffres incluent salaires, France non

Diversité

L'objectif d'Industeel, en phase avec la vision d'ArcelorMittal, est d'avoir une meilleure représentation des femmes à tous les échelons de l'entreprise. Les femmes représentent déjà actuellement 30% de la population cadre chez Industeel. L'objectif est de la porter à 40% d'ici 2030. De même, l'ambition est de faire passer la part de femmes parmi la population « employés » de 25% à 40%. La voie de progression vers la diversité est encore plus nette parmi la population ouvrière, composée à l'heure actuelle d'à peine 1% de femmes, dans leur grande majorité intégrées dans les effectifs du Creusot.

En France, Industeel a obtenu en 2022 un score de 78% dans l'indice d'équité hommes – femmes, qui examine cinq critères (voir tableau ci-contre) : égalité salariale, augmentations salariales, promotions, non-discrimination post-maternité et propension des femmes à occuper les 10 postes les plus rémunérés de l'entreprise. La loi contraint les entreprises avec un score inférieur à 75% à prendre des actions. Industeel France n'est pas dans ce cas de figure donc, mais peut encore progresser sur le dernier critère.

Indice d'équité de genre 2022 pour Industeel France

| Catégorie de l'indice | 2020 | 2021 | 2022 | Valeur maximale |
|--|------|------|------|-----------------|
| Equité salariale H/F | 39 | 39 | 38 | 40 |
| Equité augmentations salariales H/F | 20 | 20 | 10 | 20 |
| Equité des promotions H/F | 15 | 15 | 15 | 15 |
| Evolution salariale post-maternité | 15 | 15 | 15 | 15 |
| Nbre de femmes dans top 10 des rémunérations | 0 | 0 | 0 | 10 |
| INDICE D'EQUITE DE GENRE | 89 | 89 | 78 | 100 |

L'entreprise veut faire évoluer les mentalités, en animant des sessions de sensibilisation à ses métiers dans les lycées et universités auprès de jeunes filles et femmes. Des visites d'usine ont également été organisées, avec l'appui d'associations et initiatives locales ou gouvernementales, notamment l'association FETE (Femmes Egalité Emploi) et la Mairie du Creusot. Certaines de nos employées et cadres ont pu incarner la féminisation en cours à des Forums de l'Emploi ou autre Semaine de la mixité.

Industeel coopère également avec des agences de recrutement et d'intérim tout autant désireuses de faire avancer la représentation des femmes.

Symboliquement, 2022 a été une année importante sur ce plan pour le site de la Loire, qui a embauché sa première opératrice.

| Diversité homme-femme | 2020 | 2021 | 2022 |
|---|-------|-------|-------|
| Répartition hommes/femmes (en %) | 9,8% | 9,7% | 9,8% |
| Industeel Belgium | 5,7% | 5,6% | 5,7% |
| Industeel France | 13,1% | 13,2% | 13,3% |
| Proportion de femmes ouvriers | | | |
| Industeel Belgium | 0% | 0% | 0% |
| Industeel France | 1,20% | 1,30% | 2,00% |
| Proportion de femmes employés | | | |
| Industeel Belgium | 26% | 26% | 24% |
| Industeel France | 25% | 25% | 25% |
| Proportion de femmes employés cadres (exempt) | | | |
| Industeel Belgium | 23% | 23% | 25% |
| Industeel France | 29% | 32% | 29% |
| % femmes parmi cadres dirigeants (M & above) | 19% | 15% | 17% |

| Diversité personne handicapée | 2020 | 2021 | 2022 |
|---|------|------|------|
| Salariés en situation de handicap (en nombre) | 31 | 33 | 32 |

| Diversité nationalités | 2020 | 2021 | 2022 |
|---|------|------|------|
| Industeel Belgium : non mesuré (RGPD) | - | - | - |
| Industeel France | | | |
| France | 1051 | 985 | 1002 |
| Communauté Européenne | 23 | 20 | 15 |
| Hors Communauté Européenne | 31 | 25 | 28 |
| Nombre nationalités différentes | 20 | 19 | 21 |

« Changeons notre regard sur le handicap »

Sur le plan de l'intégration de la personne handicapée, le site du Creusot a lancé en 2022 une grande campagne de sensibilisation au handicap, pour d'une part changer notre regard sur le handicap et d'autre part, permettre aux personnes atteintes d'un handicap de ne pas avoir peur de le déclarer. Un handicap non connu peut mener à des situations difficiles dans le travail quotidien. Il est essentiel de démystifier le handicap pour favoriser le bien-être au travail de tous et construire un environnement adapté.

Industeel Loire n'avait pas attendu sa consœur française pour amorcer des actions de sensibilisation au handicap. Le site de Charleroi va s'inspirer de cette démarche volontariste.

Industeel

ArcelorMittal

Changeons notre regard sur le handicap
mon/ma pote au travail

Aujourd'hui, environ 80 % des handicaps reconnus sont dits invisibles selon APF France handicap

#ensemblecontrelesideesreuees

Sur cette photo, 4 personnes vivent avec un handicap
3 personnes vivent sans handicap

| Dialogue social | 2020 | 2021 | 2022 |
|---|------|------|------|
| Nombre de cas traités par les personnes de confiance (en Belgique) | 3 | 12 | 11 |
| Nombre de réunions CE, CSE, CPPT, CHRCT | 83 | 74 | 77 |
| Nombre de jours perdus à cause de grèves | 773 | 2077 | 2276 |
| Nombre de jours de grève enregistrés chez ArcelorMittal imputés à ArcelorMittal | 163 | 457 | 60 |

Santé et sécurité pour nos travailleurs

3 BONNE SANTÉ
ET BIEN-ÊTRE



Industeel


ArcelorMittal
Industeel is an ArcelorMittal company

Le nombre de cadres chez Industeel Belgium qui seront formés spécifiquement à la prévention des risques psycho-sociaux en 2023

80

+730

Le nombre d'audits de sécurité de terrain (visites d'inspection par notre management) que nous visons par mois



« Notre première priorité est de continuer à accroître la sécurité dans notre entreprise, notamment par une présence plus visible et effective du management sur le terrain. »

Rudy Daubechies, Chief operating officer

| | 2020 | 2021 | 2022 |
|--|--------|--------|--------|
| Taux de fréquence d'accidents de travail avec arrêt* | 1,76 | 1,71 | 1,34 |
| Taux de gravité des accidents | 0,2 | 0,23 | 0,14 |
| Heures de formation en santé et sécurité | 11.724 | 11.235 | 18.511 |

Nos indicateurs montrent une amélioration de nos résultats autant en matière de fréquence que de taux de gravité des accidents de travail en 2022. Aucun accident mortel n'a été à déplorer.



Industeel


ArcelorMittal
Industeel is an ArcelorMittal company

Formation et sensibilisation

Après des années de Covid qui ont logiquement perturbé nos démarches en réduisant les possibilités d'interaction, nous avons pu **reprendre nos animations et formations liées à la sécurité et à la santé**, à la fois culturelles et techniques. Notre objectif est de revenir à des niveaux de participation d'avant le Covid.

La journée santé sécurité

Notre journée Santé et Sécurité, en avril 2022, a connu une forte mobilisation. Nous avons mis en œuvre le programme TakeCare, inspiré du groupe ArcelorMittal, qui vise à sensibiliser l'ensemble du personnel à de bonnes pratiques de sécurité et d'évaluation des risques.

"La sécurité commence par moi et continue avec nous tous"

ArcelorMittal

"La sécurité commence par moi et continue avec nous tous"

ArcelorMittal

"La sécurité commence par moi et continue avec nous tous"

ArcelorMittal

Take!

Flash info
Industeel Belgium
Rappel : Journée Santé Sécurité 2022
2 ateliers (formation) choisis dans les incidents et un quiz seront proposés à tous les membres du personnel...
Le message est de mobiliser et d'encourager de rester à votre poste...
Mettre à jour...
FORMYFIT

La semaine du bien-être

Industeel Belgium a organisé une Semaine du bien-être du 10 au 15 octobre, durant laquelle les travailleurs et cotraitants pouvaient recevoir un sac collation contenant des produits sains. Différents ateliers (sportifs Formyfit, initiation à la marche nordique, alimentation équilibrée, risques de blessures aux mains, massages sur chaise, risques psychosociaux) ont été organisés. La semaine s'est terminée par une action solidaire « Se mobiliser pour la planète ».

Prévention

Nous avons renforcé notre travail sur la prévention, en identifiant et en analysant plus finement les situations et comportements potentiellement dangereux (avec un focus sur les 'serious occurrences' ou presque-accidents potentiellement mortels). Concrètement, le nombre de 'serious occurrences' remontés du terrain, passés en revue par le management et rapportés au groupe a doublé en 2022.

La prévention des risques psycho-sociaux fait par ailleurs l'objet d'une attention spécifique.

Nous continuons à miser sur la technologie pour accroître la sécurité : détection des piétons et aide à la décision pour les conducteurs d'engins roulants, signalétique digitalisée et meilleure visualisation des risques dans l'usine, par exemple par la visualisation lumineuse du cône de sécurité sur les ponts roulants.

Démarrage des audits de terrain

L'ensemble de la ligne hiérarchique a été initiée en 2022 à des audits de terrain au moyen d'une application d'inspection mobile (à l'aide du logiciel iAuditor). Ces audits de terrain ont pour but de contrôler très pratiquement sur la base de check-lists que les conditions de sécurité sont remplies lors de l'exécution de toute tâche, que ce soit au niveau du port des équipements individuels, de la sécurisation en cas de travail en hauteur ou sur des équipements électriques ou encore de l'ordre et de la propreté sur les chantiers. L'outil d'inspection permet également d'encoder des actions correctives à la suite des audits réalisés.

L'objectif d'Industeel est d'effectuer plus de 700 de ces audits de terrain par mois. Nous voulons ainsi concrétiser notre engagement à accroître la sécurité par une présence plus visible et effective du management sur le terrain. En outre, depuis 2020, des séances de coaching des cadres ont été mises en place sur le site de Charleroi pour renforcer les compétences en sécurité. Vu son succès, cette démarche est en train d'être dupliquée sur les sites français.



Attention accrue pour les risques psycho-sociaux

En 2022, Industeel Belgium a renforcé son dispositif de prévention des risques psycho-sociaux. En plus de pouvoir s'adresser directement au service RH ou au Service Externe pour la Prévention et la Protection au travail (SEPP), composé de médecins du travail, d'ergonomes, d'hygiénistes et d'experts en prévention des risques psycho-sociaux, les collaborateurs qui sont confrontés à du **harcèlement moral ou sexuel, qui vivent un conflit avec un supérieur hiérarchique ou qui souffrent de dépression**, peuvent s'adresser à l'une des quatre **personnes de confiance**. L'écoute se déroule avec une garantie d'anonymat, par des personnes qui ont été spécifiquement formées à cette tâche, avec l'accord du Comité pour la Prévention et la Protection au travail (CPPT).

En outre, depuis décembre 2022, les travailleurs d'Industeel Belgium peuvent faire appel, avec également une garantie de confidentialité, à une **ligne d'assistance extérieure (24h sur 24 et 7 jours sur 7)** pour des problèmes qui touchent à la **sphère privée** : difficultés juridiques,

financières et problèmes de santé mentale. En trois mois, huit personnes avaient fait appel à cet Employee Assistance Program, ce qui confirme sa pertinence. Les professionnels de ce service d'aide (psychologues ou assistants sociaux) assurent un suivi personnalisé auprès des appelants.

Enfin, Industeel Belgium s'est tout récemment conformée à l'obligation légale de tenir un **registre de faits de tiers**. Ce mécanisme permet à tout travailleur de déclarer un **problème de harcèlement ou de conflit avec une personne externe à l'entreprise**.

Parmi les priorités pour l'avenir, un groupe de travail «risques psycho-sociaux» est occupé à organiser des **formations aux risques psycho-sociaux** à l'attention de toute la ligne hiérarchique. Ces formations d'une journée en petits groupes de 12 personnes traduisent la volonté de l'entreprise d'intégrer les risques psycho-sociaux dans une analyse plus complète des risques liées à la santé et la sécurité au travail.



Innovover pour accompagner la transition énergétique

9 INDUSTRIE,
INNOVATION ET
INFRASTRUCTURE



12 CONSOMMATION
ET PRODUCTION
RESPONSABLES



17 PARTENARIATS POUR
LA RÉALISATION
DES OBJECTIFS



Industeel


ArcelorMittal
Industeel is an ArcelorMittal company

59

Nombre de
collaborateurs
dédiés à la R&D

50%

Hausse relative du
budget dédié à la
transition énergétique
de 2021 à 2022



« En plus de développer de nouveaux aciers plus durables et moins émetteurs de CO₂, nous voulons être acteur de la révolution en marche, en contribuant à travers nos innovations aux marchés présents et en devenir de la transition énergétique. »

Luc Libersens, Chief Technology and Innovation Officer

| | 2020 | 2021 | 2022 |
|---|------|------|------|
| Dépenses R&D (en millions d'euros) | 6 | 6 | 6 |
| Nombre de collaborateurs dédiés à la R&D | 62 | 61 | 59 |
| % du budget R&D dédié à la transition énergétique et décarbonation de nos usines | 8 | 11 | 16 |

La feuille de route d'innovation d'Industeel est guidée par 3 axes stratégiques : proposer des solutions aciers plus durables, accompagner la transition énergétique et réduire nos émissions de gaz à effet de serre pour viser la neutralité carbone à 2050.



Industeel


ArcelorMittal
Industeel is an ArcelorMittal company



Axe 1 : être acteur des marchés de la transition énergétique

L'innovation ne peut porter ses fruits que si elle est mise en pratique sur nos marchés. Le premier levier d'Industeel est d'aider ses clients à choisir l'acier le plus durable et performant parmi son portefeuille de produits existants. L'entreprise peut s'appuyer sur une grande proximité avec ses clients, précieuse pour conseiller l'acier le plus pertinent pour leurs applications.

D'une manière globale, les innovations produits proposées par les équipes R&D d'Industeel ont pour but de proposer une valeur ajoutée soit pour la mise en œuvre du produit (meilleure usinabilité, soudabilité, pliability, ...) ou une meilleure tenue à l'usage par nos clients (propriétés mécaniques, résistance en fatigues, ...), assurant par là une meilleure durabilité.

La gamme de produits Creusabro, qui présente une excellente résistance à l'abrasion, est l'exemple même d'une réorientation produits chez le client qui va se traduire par une plus longue durée de vie de ses équipements.

En amont, Industeel apporte l'assistance technique nécessaire à la mise en œuvre d'aciers plus durables.

En 2022, plusieurs marchés ont connu une activité particulièrement soutenue de renouvellement de leurs applications métallurgiques, vers davantage de durabilité. Nous pensons à l'éolien offshore, à l'énergie solaire et à la cryogénie.

A large-scale offshore wind farm is shown in the middle of construction or maintenance. Several white wind turbines with three blades each are visible, standing on yellow foundations in the dark blue sea. A large service vessel, likely a supply ship or installation vessel, is positioned between two turbines. The vessel has a blue hull and a white superstructure, and is equipped with a tall blue crane. The sky is a clear, pale blue, suggesting a bright day. The overall scene conveys a sense of industrial activity and renewable energy development.

La révolution de la transition énergétique est en marche, soutenue par des marchés innovants en plein devenir. Industeel veut se positionner sur les marchés suivants, en continuant de leur proposer différents types de nuances d'acier et de nouveaux produits :

- Capture, transport et stockage du CO₂
- Stockage de l'hydrogène liquide et gazeux
- Solutions pour le stockage d'énergie

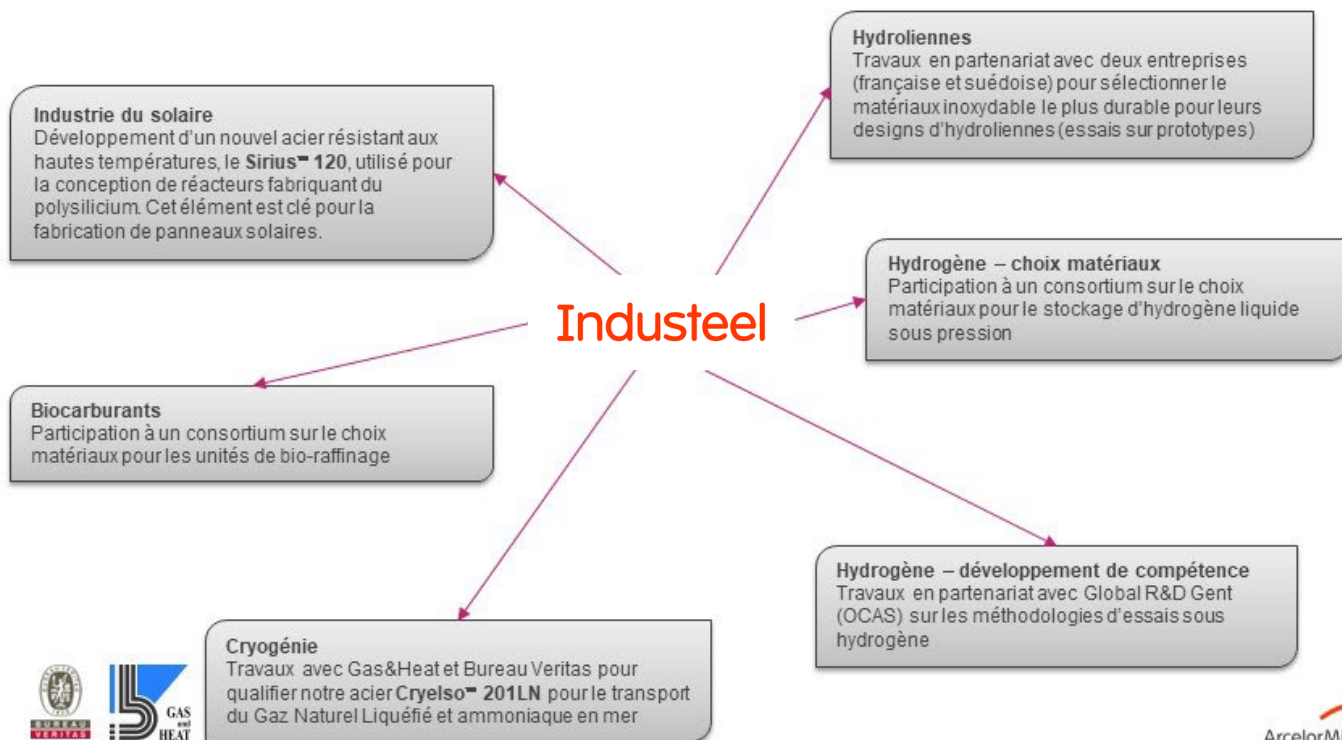
Axe 2 : proposer des solutions plus durables

Industeel veut fabriquer des aciers qui relèvent le défi de la transition énergétique à travers nos clients, grâce à de meilleures résistances aux hautes températures (pour l'industrie de l'énergie solaire par exemple) ou des propriétés mécaniques et anti-corrosion accrues (pour le transport et le stockage de l'hydrogène, de l'ammoniaque ou du CO₂).

Outre l'innovation sur les propriétés intrinsèques des aciers, la R&D d'Industeel réfléchit au développement de produits qui simplifient les routes métallurgiques chez nos clients et génèrent des empreintes carbone plus faibles.

Le schéma suivant illustre l'**écosystème innovant** pour les marchés inox, auquel participe Industeel pour soutenir les 3 axes stratégiques précédents.

Développements en partenariat pour le segment inox



Axe 3 : décarboner nos processus de production

Enfin, les équipes R&D d'Industeel participent activement à l'optimisation des processus de production pour réduire l'empreinte carbone de nos produits.

Objectiver la durabilité de nos aciers

En 2022, Industeel a initié la réalisation d'évaluations du cycle de vie de ses produits (Lifecycle assessments ou LCA), qui objectivent le fait que nos nouveaux aciers XCarb™ sont plus durables.

XCarb™ au cœur de la stratégie d'innovation d'Industeel

XCarb™ est la marque déposée d'ArcelorMittal pour qualifier tous ses produits et initiatives qui visent à réduire l'empreinte carbone de l'entreprise et ses clients.

Pour Industeel, 2022 a été une année de qualification de ses premières gammes de produits XCarb™ RRP (Recycled Renewably Produced), au moyen de la méthode d'évaluation LCA.

En l'occurrence, pour la gamme d'aciers résistants à l'abrasion Creusabro®, les évaluations ont indiqué des réductions potentielles de CO₂ jusqu'à 50%. Ces gains écologiques sont réalisés à travers l'utilisation combinée d'un maximum de ferrailles, d'acier recyclé et d'électricité verte.

Ce travail d'objectivation a permis à Industeel de démarrer en 2023 la véritable commercialisation de ses premiers produits XCarb™.

XCarb™

Recycled and renewably
produced

Industeel


ArcelorMittal
Industeel is an ArcelorMittal company

Un centre R&D au Creusot intégré au réseau mondial d'ArcelorMittal

Le centre de Recherche & Développement au Creusot, employant une cinquantaine de chercheurs, est mondialement reconnu pour son expertise dans la création de **nuances d'aciers spéciaux**, se distinguant par d'excellentes propriétés en service.

Les chercheurs d'Industeel mettent à profit leur proximité avec les marchés pour développer de nouveaux aciers qui répondent aux besoins futurs de durabilité tout en étant pertinents sur le plan de la mise en œuvre chez les clients.

Ils participent par ailleurs à la stratégie de décarbonation du groupe, en travaillant à **l'amélioration des processus de fabrication**.

A cet effet, ils peuvent s'appuyer sur la force d'innovation que leur offre l'interconnexion aux **14 centres de recherche d'ArcelorMittal** et quelques **1500 chercheurs** partout dans le monde.

Recherche et développement ArcelorMittal au niveau mondial

Présence dans 9 pays,
14 sites géographiques, dont :

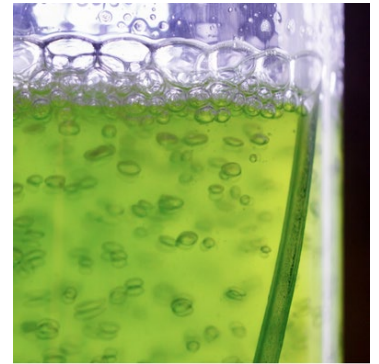
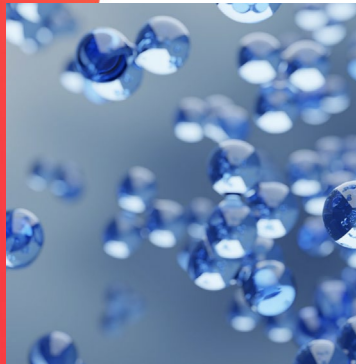
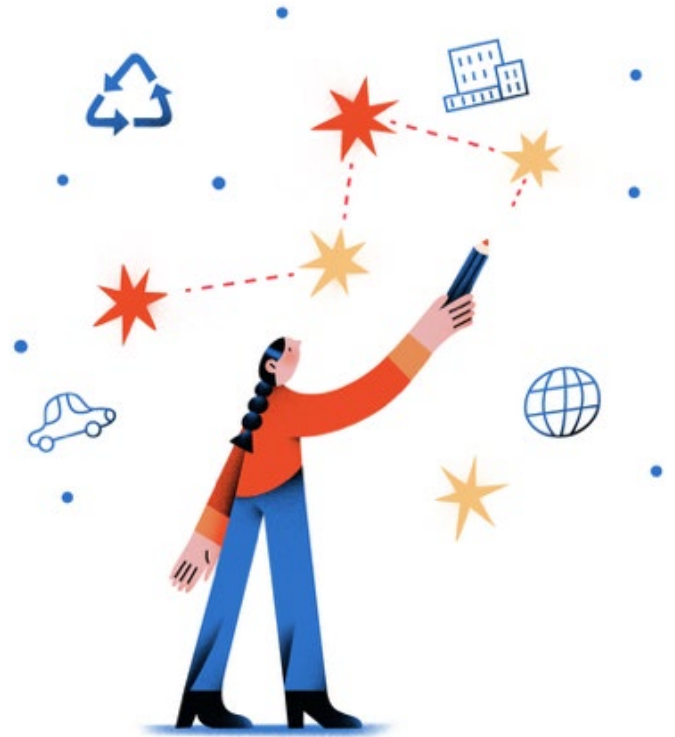
- Centres de recherches
- Unités R&D
- Centres de déploiement de produits et processus



Une participation active à des écosystèmes innovants

En 2022, Industeel épingle sa participation active aux écosystèmes suivants, pilotés par des leaders dans leur secteur ou des clusters d'entreprise :

- Energies renouvelables
- Economie circulaire
- Transport et stockage de CO₂
- Energie
- Hydrogène



Notre progression vers un acier décarboné



Notre objectif
d'approvisionnement
en électricité verte
d'ici 2030

40%

Notre objectif de réduction
d'intensité CO₂, en
émissions directes et
indirectes liées à l'électricité
pour Industeel d'ici 2030

-35%



Stéphanie Corre,
Responsable R&D et
stratégie de
décarbonation

« Notre plus grande source d'émission de gaz à effet de serre provient de l'utilisation de gaz naturel pour réchauffer nos produits avant laminage / forgeage puis traiter thermiquement nos tôles. Nous travaillons à moins consommer en optimisant le fonctionnement de nos équipements, en minimisant la chaleur perdue ou repensant nos routes de fabrication. Nous investiguons également des alternatives au gaz naturel, en substituant la combustion gaz par d'autres technologies moins émettrices, telles que l'électrification, l'hydrogène ou le biogaz. »

| Emissions de CO ₂ (en kilo tonne CO ₂ équivalent) | 2018 | 2019 | 2020 | 2021 | 2022 |
|--|------|------|------|------|------|
| Part des émissions de GES Scope 1 | 225 | 219 | 160 | 189 | 183 |
| Part des émissions de GES Scope 2 | 74 | 70 | 57 | 67 | 66 |
| Réduction de l'intensité carbone (par rapport à 2018) | 0% | -6% | -10% | -10% | -10% |
| Intensité carbone Scope 1 & 2 (kgCO ₂ /tonne expédiée de plaques) | 985 | 927 | 883 | 888 | 884 |

Travaillant à partir d'acier recyclé pour alimenter ses fours électriques, Industeel dispose d'une filière parmi les moins émettrices de gaz à effet de serre. L'entreprise a pris néanmoins la mesure de son potentiel de lutte contre le réchauffement climatique et s'est engagée à poursuivre sa « décarbonation » et à **renforcer son action de société éco-responsable**, vers l'extérieur autant qu'en interne. Notre objectif est de réduire nos émissions directes de CO₂, par unité de production, de **35% d'ici 2030** (par rapport à 2018). En d'autres termes, une tonne d'acier expédiée génère actuellement environ 1 tonne de CO₂. Notre objectif est d'atteindre 650 kg.

Industeel


ArcelorMittal
Industeel is an ArcelorMittal company

A plus long terme, Industeel comme l'ensemble du groupe ArcelorMittal vise la **neutralité carbone d'ici 2050**.

Pour y parvenir, Industeel travaille sur trois plans :



Efficacité énergétique

Notre premier levier concerne **l'optimisation de notre consommation directe d'électricité et de gaz**. Nous visons la diminution de notre intensité énergétique, à savoir la quantité d'énergie consommée par tonne d'acier expédiée.

Les sites du Creusot et La Loire sont **certifiés ISO 50001**, le standard de performance énergétique et le site de Charleroi le sera au moment de la publication du présent rapport. Cette certification nous engage par rapport à la chasse aux gaspillages, en particulier du gaz naturel, qui représente 80% de notre consommation primaire.

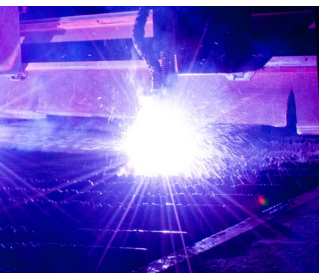
Outre la diminution de l'empreinte énergétique directe liée à sa production d'acier, Industeel vise **la réduction des émissions indirectes** (Scope 3) liées à ses activités, les **ferro-alliages** ou le **transport** notamment. A cet égard, une réflexion est en cours pour opérer un glissement, quand c'est possible, du transport routier vers le fluvial ou le ferroviaire.



Innovation verte

La **décarbonation de nos produits (XCarb™) autant que de nos processus de production** est au cœur des missions de notre centre R&D.

Les possibilités d'amélioration de nos rendements énergétiques sont multiples : injecter de l'oxygène pour réduire la consommation de gaz, utiliser des technologies de brûleur plus propres, substituer l'hydrogène au gaz naturel, capter le CO₂ ou encore optimiser la route de fabrication. Sur ce dernier point, le site du Creusot planche sur un projet de coulée continue verticale, moins énergivore.



Approvisionnement à empreinte réduite

Notre objectif est d'acheter **40% d'électricité verte d'ici 2030** et d'auto-produire 5% de notre énergie. Nous allons poursuivre nos initiatives pour récupérer la chaleur industrielle et installer un maximum de panneaux photovoltaïques sur nos surfaces disponibles.

Au niveau de la consommation en gaz, nous allons également explorer des alternatives moins émettrices comme le biogaz.



Plus de 1500 panneaux photovoltaïques sur le toit d'Industeel Belgium

Depuis mars 2020, le site d'Industeel à Charleroi, en Belgique, est équipé de 1512 panneaux photovoltaïques sur son toit.

Un parc solaire en cours de construction à Châteauneuf

Après avoir réalisé en 2022 l'étanchéification de son parc à ferrailles (lire également le chapitre sur la gestion de l'eau), à travers l'installation d'une géomembrane et d'un système de drains, le site de la Loire va poursuivre la réaffectation du crassier en 2023 en y installant un parc solaire, dont les panneaux photovoltaïques feront en outre office de parapluie pour canaliser les eaux de pluie.



Ampoules LED et cogénération

Divers investissements sont à l'étude pour réduire et « verdier » notre consommation énergétique, notamment pour poursuivre le remplacement d'ampoules incandescentes par des éclairages LED. Sur le site de Charleroi, un projet d'installation d'une cogénération est à l'étude.

Des achats très majoritairement proches

| | 2022 |
|--|------|
| % d'achats locaux en France (hors énergie) | 24% |
| % d'achats locaux en Belgique (hors énergie) | 20% |
| % d'achats reste de l'Europe | 54% |
| % d'achats reste du monde | 2% |

Préserver la qualité de l'eau, de l'air et la biodiversité



Industeel


ArcelorMittal
Industeel is an ArcelorMittal company

Préserver la qualité de l'eau, de l'air et la biodiversité

94 g/t

L'efficacité des aspirations des poussières doit encore se renforcer sur l'ensemble des sites. En 2021 et 2022, les concentrations en poussières mesurées au four électrique d'Industeel Belgium ont été beaucoup plus élevées qu'en 2019 et 2020. Il est prévu de remplacer toutes les manches filtrantes du système de dépoussiérage en juillet 2023.

4,2 ha

La superficie en hectares du parc à ferrailles d'Industeel Loire, qui a été étanchéifié.



Cédric Chauvy, Directeur du site du Creusot

«En 2022, nous avons lancé des plans d'action pour réduire nos consommations d'eau afin de limiter notre impact sur les rivières et les bassins locaux, en anticipation de mesures de restriction par les autorités. Cette ressource sera un enjeu majeur dans les années à venir»

«Nous nous engageons à intégrer nos usines dans le paysage en mettant en œuvre le plan d'embellissement, notamment l'aménagement de l'ancien crassier»



Aurélien Bras, Directeur des sites de la Loire

| | 2020 | 2021 | 2022 |
|---|-----------|-----------|-----------|
| Prélèvements d'eau (en m ³ par an par tonne d'acier expédiée) | 6,9 | 5 | 6,4 |
| Eau brute en m ³ | 1.920.909 | 1.680.544 | 2.065.169 |
| Eau potable en m ³ | 115.483 | 137.694 | 129.782 |
| Rejets aqueux (en m ³ par an par tonne d'acier expédiée) | 5,6 | 4,7 | 4,1 |
| SOx - Emissions de dioxydes de soufre (en grammes par tonne d'acier expédiée) | 9* | 59,5 | 55,8 |
| NOx - Emissions d'oxydes d'azote (en grammes par tonne d'acier expédiée) | 371,1 | 317,5 | 373,5 |
| Emissions de poussières (en grammes par tonne d'acier expédiée) | 63,7 | 155,8 | 93,7 |

*Dû à faible fréquence de mesure sur Industeel Belgium + période favorable de ralentissement de production (Covid)

Gestion responsable de l'eau

L'eau est une ressource extrêmement précieuse. Soucieux de limiter son impact, Industeel a lancé dès 2022 des plans d'action de réduction des consommations d'eau, dans un contexte où les périodes de sécheresse tendent à se succéder et où les autorités vont devoir imposer de plus fortes restrictions.

De façon générale, l'entreprise utilise de plus en plus d'eau industrielle et de moins en moins d'eau potable. Ces fonctionnements permettent d'avoir des circuits fermés plus efficaces.

Les rejets au milieu aqueux font également l'objet de nombreuses attentions. Plus spécifiquement, les sites du Creusot et de Charleroi ont respectivement comme priorité la mise en œuvre d'un nouveau programme de surveillance des rejets et une meilleure maîtrise du traitement des eaux du clarificateur. Le volume rejeté est de plus en plus faible au fil des années.

Les faits marquants pour l'eau en 2022

Industeel Le Creusot

Amélioration de la surveillance de la consommation d'eau potable par l'installation de compteurs (2022)

Industeel Belgium

Etude du réseau d'égouttage

Plan d'assainissement des eaux usées domestiques

Industeel Loire

Installation de réserves d'eau supplémentaires (4000 m³)

Etanchéification de 4,2 ha (parc à ferrailles)

Qualité de l'air

Outre la mise en œuvre d'un plan de décarbonation de ses procédés de production qui vise à atteindre une neutralité carbone d'ici 2050, Industeel développe ses systèmes de captation des poussières pour améliorer la qualité de l'air, au bénéfice de ses travailleurs, de l'écosystème environnant et des riverains.

Des investissements sont réalisés très fréquemment dans des dépoussiéreurs qui permettent de capter 98% des poussières émises par nos aciéries.

Dernier développement du dépoussiérage en 2022

Remise à niveau du système de captation des poussières d'oxycoupage au Breuil

Amélioration de la captation des poussières sur le four de fusion à l'aciérie du Breuil

Captation des fumées sur les oxycoupeuses de Charleroi

Réduction des émissions de NOx sur la cellule 6 du laminage au Creusot

Industeel Creusot a par ailleurs noué un partenariat avec ATMO Bourgogne-Franche-Comté pour parfaire sa maîtrise des retombées de poussières au voisinage du site.

Biodiversité

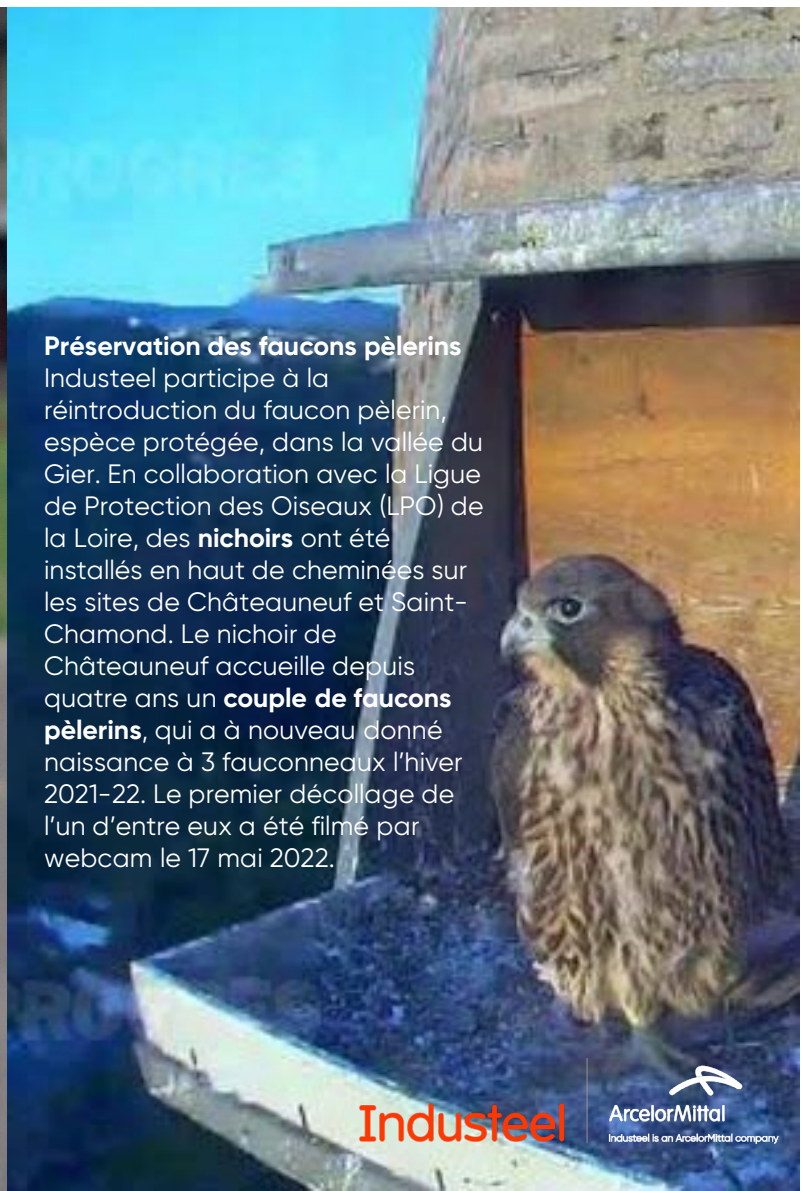
Le site du Creusot a entamé en 2023 un **diagnostic de biodiversité** afin de cartographier l'écosystème et d'identifier des leviers d'actions prioritaires pour protéger notre environnement selon la nature des espèces recensées.

Dans un but similaire, le site de Charleroi a eu en 2023 ses premières réunions avec l'association **Contrat de rivière Sambre et Affluents**, pour identifier des actions de préservation de la faune et flore aquatiques, notamment la lutte contre les plantes invasives.



Miel « made in Industeel »

Sur le site du Creusot, deux **ruches** ont été installées en juin 2021 par un salarié de l'entreprise passionné d'apiculture. L'adaptation des abeilles sur notre site est un gage d'une qualité de l'air satisfaisante. 2022 a été l'année du premier millésime de miel « made in Industeel ». Un rucher a également été installé en 2022 sur le site de La Loire.



Préservation des faucons pèlerins

Industeel participe à la réintroduction du faucon pèlerin, espèce protégée, dans la vallée du Gier. En collaboration avec la Ligue de Protection des Oiseaux (LPO) de la Loire, des **nichoirs** ont été installés en haut de cheminées sur les sites de Châteauneuf et Saint-Chamond. Le nichoir de Châteauneuf accueille depuis quatre ans un **couple de faucons pèlerins**, qui a à nouveau donné naissance à 3 fauconnedoux l'hiver 2021-22. Le premier décollage de l'un d'entre eux a été filmé par webcam le 17 mai 2022.

Industeel


ArcelorMittal
Industeel is an ArcelorMittal company

Toujours plus loin dans le recyclage et la gestion responsable des déchets

12 CONSOMMATION
ET PRODUCTION
RESPONSABLES



Industeel


ArcelorMittal
Industeel is an ArcelorMittal company

0,5 %

Le pourcentage de métaux dans le laitier qui sort des sites pour être revalorisé. Industeel veut récupérer pour son propre usage un maximum de ces métaux.

80%

Le pourcentage minimum que le site du Creusot veut atteindre en matière de volume de laitiers traités pour être conformes aux normes environnementales les plus strictes (contre environ 50% actuellement).



Nicolas Vassart, Directeur
du site du Charleroi

«Le recyclage est au cœur de notre processus de production vu que nos fours électriques consomment essentiellement des ferrailles, par essence recyclées. Pour réduire notre empreinte écologique, nous travaillons par ailleurs à un recyclage toujours plus poussé et transparent de nos propres déchets ainsi qu'à une amélioration de notre mise au mille, pour produire autant avec moins de matières premières. »

«En 2022, nous avons mis en place des filières de traitement et revalorisation de nos inertes et battitures (mélange d'oxyde de fer et toile de jute). Un sous-traitant vient les évacuer hebdomadairement pour les inertes et à l'appel, dès que la benne est pleine, pour les battitures. Au final, nous atteignons un taux de recyclage de 95% des déchets de matières produites »



Jean-Philippe Baron,
Responsable
environnement chez
Industeel Loire



Michel Verneau,
Responsable environnement
chez Industeel Le Creusot

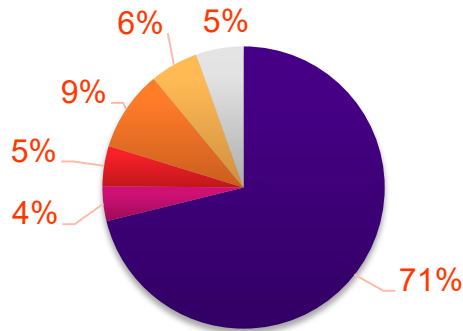
«Notre priorité pour le site du Creusot est de trouver de nouvelles filières de valorisation pour nos laitiers, qui représentent entre 60 et 65% de nos déchets. »

Industeel

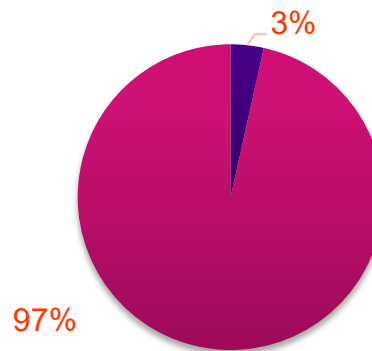

ArcelorMittal
Industeel is an ArcelorMittal company

| | Industeel Belgium | | | Industeel Le Creusot | | | Industeel Loire | | | Industeel total | | |
|---|-------------------|------|------|----------------------|------|------|-----------------|------|------|-----------------|------|------|
| | 2020 | 2021 | 2022 | 2020 | 2021 | 2022 | 2020 | 2021 | 2022 | 2020 | 2021 | 2022 |
| Production d'acier liquide (en milliers de tonnes) | 243 | 310 | 295 | 65 | 80 | 81 | 37 | 43 | 50 | 345 | 433 | 426 |
| Tonnage de ferrailles recyclées (en milliers de tonnes) | 185 | 258 | 239 | 64 | 79 | 78 | 40 | 47 | 54 | 289 | 384 | 371 |
| % de déchets évacués en enfouissement | 2,6 | 3,0 | 3,5 | 2,9 | 3,2 | 2,5 | 3,8 | 3,0 | 7,6 | 3,1 | 3,0 | 4,5 |

Tonnages Déchets 2022



% Déchets valorisés et Éliminés





Recyclage des métaux, réfractaires et pneus

Les fours électriques présentent l'avantage de pouvoir recycler toute une série de matériaux. Industeel s'est d'ailleurs fixé pour principe, depuis plusieurs années, de ne plus sortir aucun déchet métallique de ses sites. Tous les éléments métalliques sont soigneusement triés et réenfournés dans le four électrique pour une deuxième vie.

Grand consommateur de matières réfractaires, indispensables à un certain nombre d'opérations métallurgiques, l'entreprise a mis en place sur son site de Charleroi un mécanisme de récupération d'une partie de ses réfractaires issus des poches de coulées : lorsqu'une poche est cassée, le réfractaire est envoyé chez un co-traitant à quelques kilomètres du site. Celui-ci va le concasser, retirer les éventuelles parties métalliques et nous les renvoyer pour réutilisation dans le four, tandis que le réfractaire concassé sera ajouté à nos laitiers.

Le carbone de pneus pour alimenter les fours

Les fours électriques ont besoin d'un apport énergétique en carbone pour fonctionner correctement. Plutôt que d'utiliser du carbone généré par de l'antracite et de la coke (qui est souvent produit dans des pays lointains et dans des conditions pas toujours transparentes), Industeel Belgium recycle le carbone provenant du caoutchouc de pneus collectés dans la région par une entreprise agréée. En outre, la faible quantité de fer (environ 1,5%) contenue dans les pneus est également réinjectée dans le four.

Entre 900 et 1200 tonnes de pneus sont ainsi recyclées par an. En combinant intérêt économique et écologique, Industeel contribue à la valorisation du déchet pneu et à éviter les pollutions entraînées par des décharges sauvages le long des routes.

Economie circulaire appliquée à nos poussières d'acier

Le principe d'économie circulaire est appliqué au traitement de nos poussières d'acier (poussières inox et poussières noires). Outre une filière de récupération du zinc sur les poussières « carbone et alliés », les poussières inox du Creusot et de Charleroi sont transformées en briquettes agglomérées par une entreprise partenaire, qui génère une fonte par traitement à haute température. Ces briquettes, contenant tous les éléments d'alliage, seront réenfournées dans les fours électriques. Les éléments résiduels des poussières sont transformés en un laitier que l'entreprise partenaire destine à une filière de revalorisation. La boucle est bouclée.

Valorisation du zinc dans les poussières d'acier

Le recyclage se fait aussi à une échelle microscopique. Industeel envoie ses poussières d'acier chargées en zinc vers un spécialiste de la pyrométallurgie dans le nord de la France et en Allemagne, qui va extraire du zinc purifié de ces poussières et lui donner une deuxième vie dans des peintures, des applications de galvanisation, etc.

Gestion des déchets

3,5% des 88.000 tonnes de déchets produits en 2022 (dont entre 50.000 et 60.000 tonnes de laitiers) peuvent être considérés comme des déchets ultimes, qui ne passeront pas une filière de recyclage ou de valorisation.

Parmi ces déchets ultimes, figurent des boues de décapage et des boues issues du train quarto, qui représente environ 1.500 tonnes. Les boues subissent un traitement physicochimique d'inertage et sont ensuite enfouies sous terre dans des conditions bien précises.

ArcelorMittal s'est fixé pour objectif de réduire à 0% la part de déchets qui vont directement en centre d'enfouissement. Pour contribuer à cet objectif du groupe, Industeel s'engage à mieux trier les déchets valorisables et pour les boues par exemple, procéder à un traitement thermique permettant une valorisation partielle.

Des murs en briques de laitiers

Avec l'aide de son co-traitant en charge de ses laitiers (généralement destinés à remblayer les routes), Industeel Belgium a pu construire un mur pour son parc à ferrailles qui présente l'originalité d'être construit avec des briques à base de laitiers recyclés.



Tri sélectif

Des progrès ont été réalisés dans le tri sélectif en usine. Sur le site de Charleroi, le directeur de l'usine dispose désormais d'indicateurs d'efficacité du tri des déchets par l'intermédiaire du prestataire Renewi, qui collecte les bennes (PMC, bois, tissus, métaux, déchets électriques...) En 2022, sur 4213 bacs et bennes collectés, 172 (4,1%) étaient considérés comme mal triés.

Des efforts doivent être poursuivis pour sensibiliser les collaborateurs à un tri efficace, en usine mais aussi dans les bureaux, où les gens ont tendance à trop facilement tout jeter dans la même poubelle.

Des campagnes de sensibilisation à l'importance du tri dans les bureaux sont prévues pour 2023, singulièrement pour le site de Charleroi. Au Creusot, de nouveaux contenants pour le tri sélectif sont en place dans les bureaux depuis le début de l'année.

Fontaines à eau et gourdes

Les fontaines à eau basées sur des grands cubis d'eau achetés à un société externe ont été remplacées par des fontaines autonomes qui filtrent l'eau de distribution.

En corollaire, les stocks de gobelets en plastique sont occupés à être écoulés pour être remplacés par des gourdes plus écologiques.



Un rebut de tôle plancher en 2022

La matière la plus écologique est la matière qui ne doit pas être consommée et qui dès lors ne devra même pas être recyclée.

Industeel est en réflexion constante pour améliorer sa mise au mille, à savoir la quantité de matières nécessaires pour produire 1000 kilos de produits finis.

A cet égard, la qualité de la production est un levier important, étant donné que plus la qualité est élevée, moins il faut mettre des produits au rebut et de matières ou d'énergie pour les fabriquer à nouveau. Le gain est à la fois économique et écologique.

Les très bons résultats en qualité en 2022 ont permis d'atteindre un taux de rebut record des tôles, de seulement 3,52%.

Un soutien diversifié à nos communautés locales



25

Associations soutenues
par Industeel en 2022

322

Nombre de donneurs de
sang lors des collectes
réalisés à Industeel en 2022



Dominique Sauvage, Directeur informatique

«Les sites d'industeel, en tant qu'acteurs économiques et sociaux majeurs pour leur régions, prônent une ouverture vers leurs territoires, qui se manifeste de diverses façons. »

| | 2020 | 2021 | 2022 |
|--|------|--------|--------|
| Nombre d'associations soutenues | | 20 | 25 |
| Montal total de dons pour des oeuvres | | 25 298 | 30 278 |
| Nombre de dons de sang | 342 | 307 | 322 |
| Nombre de visiteurs (écoles, groupes) accueillis sur le site | | | 463 |

Industeel est reconnu localement comme une entreprise engagée. L'engagement envers les parties prenantes et les communautés locales est en outre l'un des piliers du processus de certification ResponsibleSteel®. Ce processus, entamé en 2022 par Industeel, est en cours au moment de boucler le présent rapport de développement durable.

Ce processus de certification a déjà permis d'initier une démarche plus structurée de communication bilatérale envers les parties prenantes, qu'Industeel compte bien renforcer dans les années à venir.

Sur le plan du soutien aux communautés locales, les sites d'Industeel, en tant qu'acteurs économiques et sociaux majeurs pour leurs régions, prônent une ouverture vers leurs territoires, qui se manifeste de diverses façons.

Epinglons pour commencer une ouverture au sens littéral du terme, à travers **l'organisation régulière de visites d'écoles**. Plus généralement, le site de Charleroi a organisé un événement « portes ouvertes » sur deux jours en 2019. Les sites français s'inscrivent dans la démarche de la Semaine de l'industrie et le site du Creusot a participé aux **Journées du Patrimoine**. Le site de Châteauneuf permet à l'entourage d'un salarié de réserver **une visite d'usine** et a pu accueillir récemment un groupe d'élus locaux. Le site du Creusot envisage d'organiser un système similaire.



Industeel


ArcelorMittal
Industeel is an ArcelorMittal company

Si le monde extérieur ne vient pas vers nous, nous allons vers lui à l'occasion de salons de l'emploi ou découvertes de métiers. En France, les interactions avec les responsables politiques locaux et régionaux sont bien ancrées. En Belgique, c'est un levier à (ré)activer pour les années à venir.

Plus de 100 étudiants accueillis pendant la 11^{ème} édition Semaine de l'Industrie 2022 sur les sites français

Valoriser l'industrie et ses métiers à travers une démarche pédagogique. C'est le cœur des visites organisées au Creusot et dans la Loire dans le cadre de la semaine de l'industrie. Industeel accompagne cet événement national depuis sa première édition.



Depuis le 6 juillet 2022, l'usine de Châteauneuf peut se visiter en famille ou en groupe

Il est désormais possible sur simple réservation de visiter l'usine dans le cadre de notre projet «Usines ouvertes» les mercredis après-midi, en famille, avec un groupe d'amis ou avec une association.



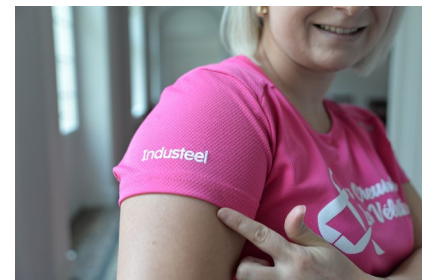
La mobilisation de nos salariés

Nos salariés soutiennent les communautés locales à travers une multitude d'initiatives (une vingtaine chaque année).

Epinglons entre autres les **dons de sang**, au moins trois fois par an sur les sites de Charleroi et du Creusot. Ou la participation chaque année à des manifestations sportives en faveur de la **lutte contre le cancer**, que ce soit **Movember**, **Octobre rose**, le **Télévie** ou de nombreux dons aux **Restos du Cœur**. Industeel Belgium participe aussi chaque année dans le cadre de **BEWAPP** à la collecte des déchets sur les bords de route.

Actions solidaires

L'engagement envers une cause solidaire peut prendre une tournure originale et ... capillaire. 53 salariés se sont laissé pousser la moustache et ont joué le jeu d'un concours (pour rire) connu sous le nom de Movember: concours des plus belles moustaches. Rien que pour le site du Creusot, en ajoutant les actions du CSE et la course Octobre rose, 1.500 euros ont été reversés au bénéfice de la lutte contre le cancer de la prostate.



Creusot Cyclisme, un sponsoring qui roule

Industeel soutient différents clubs sportifs selon les spécificités de ses différents sites (rugby, football, triathlon, ...) La palme de la plus longue alliance revient sans conteste à Creusot Cyclisme, une équipe forte de 222 mollets qu'Industeel soutient fièrement depuis 25 ans.



La Saint-Nicolas des Compagnons du Mal-Ox

L'association les Compagnons de Mal-Ox a été créée en 1989 à quelques encablures du site de Charleroi. Fondée par des membres du personnel de l'Ecole Clinique Provinciale de Montignies-sur-Sambre, elle promeut l'aide aux enfants et adultes handicapés, à travers des initiatives sportives, ludiques et/ou culturelles. Un des grands moments de 2022, soutenu par Industeel Belgium, a été le spectacle de la Saint-Nicolas, qui a émerveillé quelques 80 enfants.



Une gouvernance garante des droits fondamentaux

8 TRAVAIL DÉCENT
ET CROISSANCE
ÉCONOMIQUE



10 INÉGALITÉS
RÉDUITES



16 PAIX, JUSTICE
ET INSTITUTIONS
EFFICACES



17 PARTENARIATS POUR
LA RÉALISATION
DES OBJECTIFS



Industeel


ArcelorMittal
Industeel is an ArcelorMittal company

81,2%

Pourcentage de salariés formés au code éthique

255

Salariés ont fait leur déclaration de conflit d'intérêt



«Industeel appuie son engagement social et environnemental sur un double socle composé d'une part des règles de gouvernance et codes de conduite provenant du groupe ArcelorMittal et d'autre part, des cadres légaux dans tous les pays où l'entreprise opère.»

Alex Nick, CEO Industeel

| | 2020 | 2021 | 2022 |
|--|------|------|------|
| % de salariés formés au code d'éthique d'ArcelorMittal. Ce code énonce un ensemble de directives à respecter par tous les salariés dans la conduite de leurs affaires. L'objectif est de préserver la réputation d'honnêteté et d'intégrité d'ArcelorMittal dans ses pratiques de gestion ainsi que dans toutes les transactions commerciales. | | | 81,2 |
| % de managers et fonctions spécifiques formés aux directives anti-corruption. | | | 97,1 |
| % de managers et fonctions spécifiques formés aux directives sanctions économiques | | | 97,6 |
| % de managers et fonctions spécifiques formés aux règles anti-trust | | | 98,6 |
| % de managers et fonctions spécifiques formés aux droits humains | | | 83,3 |
| % de managers et fonctions spécifiques formés aux règles délit d'initiés | | | 100 |
| % de managers et fonctions spécifiques formés à la protection des données | | | 94,6 |
| Nombre d'employés devant faire une déclaration de conflit d'intérêt | | | 256 |
| Nombre d'employés ayant effectivement fait leur déclaration de conflit d'intérêt | | | 255 |
| Nombre de conflits d'intérêt constatés | | | 0 |

Cette responsabilité doit être (dé)montrée et étayée auprès de nos clients, attentifs à vérifier que notre gestion de la qualité intègre aussi des facteurs éthiques, sociaux et environnementaux.

Le Pérennité et le Développement Durable constituent d'ailleurs l'un des quatre piliers de **notre politique qualité**. Sa récente mise à jour, en décembre 2022, rappelle explicitement la volonté d'Industeel de « produire un acier responsable à travers le respect d'exigences environnementales, sociales et des gouvernances strictes qui vont au-delà des obligations légales. »

A cet égard, **la sécurité et la santé des travailleurs** reste la priorité des priorités pour Industeel,

Notre deuxième valeur cardinale est le **respect des droits fondamentaux des travailleurs** au sens large. Cet engagement passe d'abord par une bonne sensibilisation et information des collaborateurs et managers. 7 modules de formation portent sur des thèmes liés à la responsabilité :

Code de conduite des affaires

Lutte contre la corruption

Droit de la concurrence, anti-trust

Protection des données

Sanctions économiques

Droits humains (incluant la non-discrimination)

Lutte contre les délits d'initiés



Ces modules sont renouvelés tous les trois ans. Le premier est **obligatoire pour tous les collaborateurs**. Les autres sont obligatoires pour tous les managers et pour un grand nombre de fonctions spécifiques. Ces formations font l'objet d'un suivi de participation effectif.

Concrètement, en lien avec son code de conduite des affaires, Industeel vérifie le pedigree de chaque nouveau client. L'entreprise a par ailleurs mis en place des règles de prévention très strictes pour lutter contre la corruption, la fraude ou la contrefaçon avec notamment des mécanismes effectifs de lanceurs d'alerte.



Engagement sur la protection des données personnelles

En ce qui concerne l'engagement plus récent par rapport à la protection des données, Industeel finalise un audit entamé fin 2021 sur le respect des règles RGPD. Ce travail d'analyse, mené avec un cabinet externe, sera suivi dès 2023 d'un plan d'action piloté par un Data Protection Officer (DPO), nommé il y a deux ans.

Industeel


ArcelorMittal
Industeel is an ArcelorMittal company

Le présent rapport, étayant des faits et chiffres Industeel, est notamment inspiré par les initiatives suivantes : objectifs de développement des Nations Unies, Carbon Disclosure Project, ResponsibleSteel et la Global Reporting Initiative (GRI). Concernant cette dernière, vous trouverez ci-dessous un index des contenus GRI abordés dans le rapport, regroupés par thème. Les indices manquants sont abordés au niveau du groupe ArcelorMittal : voir rapports groupe <https://corporate.arcelormittal.com/corporate-library>

| Code | Profil de l'organisation, gouvernance et stratégie | Page(s) |
|---|---|------------------|
| GRI 102-1 | Nom de l'organisation | 4 |
| GRI102-2 | Activités, marques, produits et services | 5,6 |
| GRI 102-3 | Lieu géographique du siège | 5 |
| GRI 102-4 | Lieu géographique des sites d'activités | 5,6 |
| GRI 102-6 | Marchés desservis | 6 |
| GRI 102-7 | Taille de l'organisation | 4,5,6 |
| GRI 102-8 | Informations concernant les employés et les autres travailleurs | 9,1 |
| GRI 102-12 | Initiatives externes | 7, 26, 46, 47,48 |
| GRI 102-13 | Adhésion à des associations | 26, 46,47, 48 |
| GRI 102-14 | Déclaration du décideur le plus haut placé | 3 |
| Engagement des parties prenantes | | |
| GRI 102-41 | Accords de négociation collective | 3, 16 |
| Ethique et intégrité | | |
| GRI 102-16 | Valeurs, principes, normes et règles de conduite | 4, 7, 51 |
| GRI 102-18 | Structure de la gouvernance | 5, 51 |
| Pratiques de reporting | | |
| GRI 102-45 | Entités incluses dans les états financiers consolidés | 5 |
| GRI 102-46 | Définition du contenu du rapport et des périmètres de l'enjeu | 3, 7 |
| GRI 102-47 | Liste des enjeux pertinents | 3, 7, 51 |
| GRI 102-53 | Point de contact pour les questions relatives au rapport | 54 |
| GRI 102-55 | Index du contenu GRI | 52, 53 |
| Pratiques d'achats | | |
| GRI 204-1 | Proportion d'approvisionnements auprès de fournisseurs locaux | 33 |

| Code | Environnement | Pages(s) |
|-------------------------------------|---|----------|
| GRI 301-2 | Matériaux recyclés | 40-42 |
| GRI 302-3 | Intensité énergétique | 31-33 |
| GRI 302-4 | Réduction des consommations d'énergie | 31-33 |
| GRI 303-3 | Captages d'eau | 35.36 |
| GRI 303-4 | Déversements d'eau | 35.36 |
| GRI 303-5 | Consommation d'eau | 35.36 |
| GRI 306-2 | Gestion des déchets par type et méthode | 40-44 |
| GRI 306-3 | Déchets générés | 40-44 |
| GRI 304-1 | Biodiversité - zones protégées | 38 |
| GRI 305-1 | Emissions GES Scope 1 | 31-33 |
| GRI 305-2 | Emissions GES Scope 2 | 31-33 |
| GRI 305-3 | Emissions GES Scope 3 | 31-33 |
| GRI 305-4 | Intensité émissions GES | 31-33 |
| GRI 305-7 | Emissions NOx, SOx et autres pollutions atmosphériques | 35-37 |
| Santé et sécurité au travail | | |
| GRI 403-1 | Gestion de la santé et de la sécurité, analyse, consultation, formation et prévention | 18-21 |
| GRI 403-5 | Formation des travailleurs à la santé et sécurité | 18-21 |
| GRI 403-9 | Taux et gravité des accidents de travail, absentéisme. | 18-21 |
| Formation et éducation | | |
| GRI 404-1 | Nombre moyen d'heures de formation par employé, par genre et catégorie | 14, 18 |
| GRI 404-3 | Pourcentage des travailleurs faisant l'objet d'une évaluation des performances régulière | 10 |
| Diversité | | |
| GRI 405-1 | Diversité des organes de gouvernance et travailleurs | 14, 15 |
| GRI 405-2 | Taux de salaire de base et rémunération homme/femme | 14, 15 |
| Communautés locales | | |
| GRI 413-1 | Engagement envers les communautés locales, analyses d'impact et programmes de développement | 46-48 |

Rédigé en juin 2023.

Contact

Pour toute question relative au présent rapport de développement durable et la politique de développement durable d'Industeel en général, veuillez contacter :

Charles-Edouard Veron | Industeel
Communication Manager

+33 (0)3 85 80 55 89

industeel.communication@arcelormittal.com

Industeel


ArcelorMittal
Industeel is an ArcelorMittal company

Industeel

Industeel


ArcelorMittal
Industeel is an ArcelorMittal company